

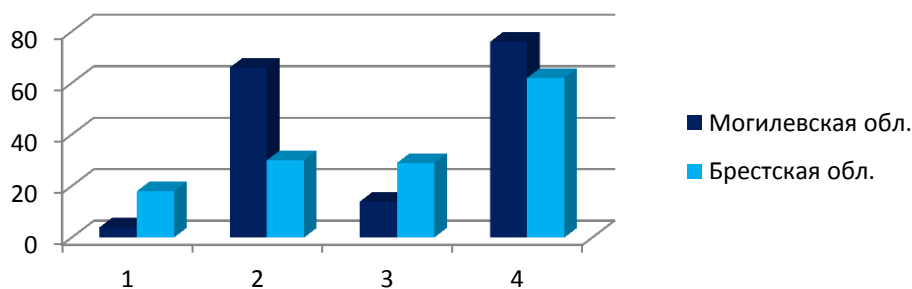
## АНАЛИЗ ОСОБО ОХРАНЯЕМЫХ ПРИРОДНЫХ ТЕРРИТОРИЙ МОГИЛЕВСКОЙ И БРЕСТСКОЙ ОБЛАСТЕЙ

Рогачев И.В.

**Научный руководитель – Баитова С.Н., к.т.н., доцент  
Могилевский государственный университет продовольствия  
г. Могилев, Республика Беларусь**

В настоящее время особо охраняемые природные территории (ООПТ) – один из наиболее эффективных способов сохранения уникальных и ценных природных комплексов и объектов, обеспечения экологического равновесия и устойчивого развития природных систем. К ООПТ относятся заповедники, национальные парки, заказники и памятники природы. Система ООПТ Беларуси включает 2 заповедника, 4 национальных парка, 85 заказников республиканского значения и 348 – местного, 305 памятников природы государственного и 542 регионального уровней. Их общая площадь составляет 1595,7 тыс. га, или 8% территории страны.

Могилевская и Брестская области обладают сравнительно одинаковым количеством гидрологических и лесных ресурсов. Количество ООПТ Могилевской и Брестской областей представлено на рисунке 1.



1 – заказники республиканского значения; 2 – заказники местного значения, 3 – памятники природы республиканского значения; 4 – памятники природы местного значения

Рисунок 1 – ООПТ Могилевской и Брестской областей

Площадь ООПТ Брестской области почти в 8 раз больше по сравнению с Могилевской областью. На территории Брестской области расположен самый крупный Национальный парк Беларуси «Беловежская пуща» площадью 87 тыс. га, включенный в Список Всемирного культурного и природного наследия ЮНЕСКО. На территории Могилевской области отсутствуют ООПТ наиболее высокого ранга (заповедники, национальные парки), и она остается единственной областью, на территории которой отсутствуют национальные парки. Как видно из диаграммы Могилевская область отстает от Брестской по количеству ООПТ (заказники и памятники природы) республиканского значения. Однако на территории Могилевской области количество ООПТ местного значения больше, чем в Брестской области, что является большим потенциалом для развития ООПТ Могилевской области. Основой для развития ООПТ Могилевской области являются заказники республиканского значения («Старица», «Заозерье», «Острова Дулебы»). Самым же перспективным направлением является создание Национального парка «Свислочско-Березинский» (Кличевский и Осиповичский районы).